

## ■ БЫСТРЫЙ ВЫБОР

Входная скорость  $(n_1) = 1400 \text{ мин}^{-1}$

Скорость на выходном валу $n_2$ [мин <sup>-1</sup> ]	Переда- точное число $i$	Мощность двигателя $P_{1M}$ [кВт]	Крутящий момент на выходе $M_{2M}$ [Нм]	Сервис- фактор $f.s.$	Номинал. мощность $P_{1R}$ [кВт]	Номинал. крутящий момент $M_{2R}$ [Нм]	Возможные моторные фланцы В5		Возможные моторные фланцы В14				Выходной вал  $\varnothing$ Код передаточ- ного числа		
							G	132	-	-	-	-		-	-
508	<b>2,76</b>	9	166	1,6	<b>14,4</b>	<b>265</b>			<b>не доступны</b>				2980	<b>стандарт- ный</b> Ø35 Ø38 Ø40 На заказ	01
395	<b>3,54</b>	9	213	1,3	<b>11,6</b>	<b>275</b>							2485		02
277	<b>5,06</b>	7,5	245	1,0	<b>8,6</b>	<b>290</b>							1891		03
241	<b>5,81</b>	7,5	281	1,2	<b>8,5</b>	<b>330</b>							1693		04
206	<b>6,79</b>	7,5	329	1,2	<b>8,4</b>	<b>380</b>							1495		05

Для всех передаточных чисел динамический КПД равен **0,98**

■ Возможные моторные фланцы

⊕ В) В комплект поставки входит проставка

⊖ В) По заказу возможен комплект без проставки

⊗ С) Положение отверстий моторного фланца

Редукторы **701C** поставляются с синтетическим маслом, обеспечивающим смазку на весь период эксплуатации редуктора, техническое обслуживание не обязательно.

Тип синтетического масла и рекомендованное количество приведены в таблице 1.

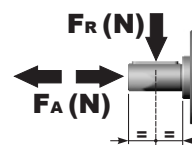
Возможные радиальные и осевые нагрузки редуктора приведены в таблице 2.

Стандартная комплектация	Данные положения монтажа необходимо указывать в заказе или добавлять масло					
						
<b>B3</b>	<b>B6</b>	<b>B7</b>	<b>B8</b>	<b>V5</b>	<b>V6</b>	<b>V8</b>
1,85 л	1,40 л	1,40 л	1,30 л	2,25 л	1,60 л	Уточняйте отдельно
<b>AGIP Telium VSF 320</b>				<b>SHELL Omala S4 WE 320</b>		

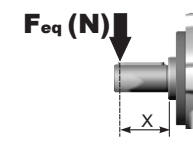
табл. 1

## РАДИАЛЬНЫЕ И ОСЕВЫЕ НАГРУЗКИ

Выходной вал



$$F_{eq} = FR \cdot \frac{70}{X+35}$$



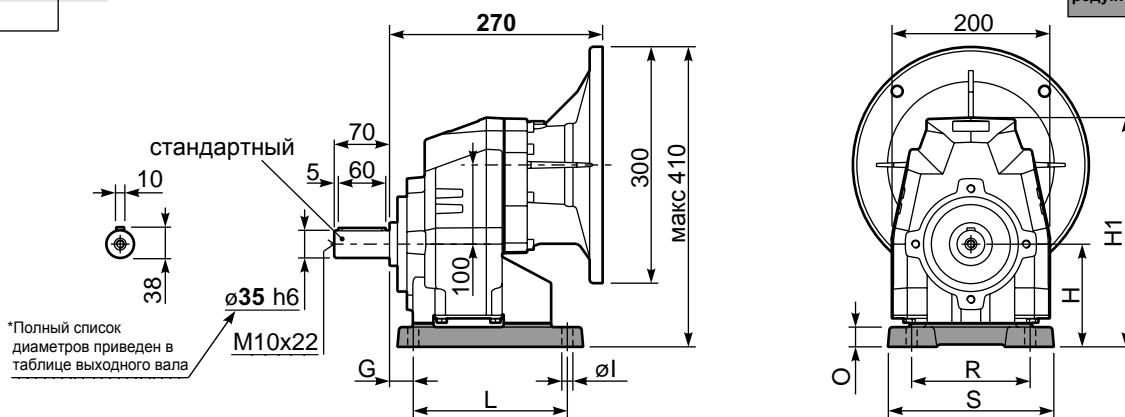
$n_2$	FA	FR	$n_2$	FA	FR	$n_2$	FA	FR
<b>300</b>	680	3400	<b>140</b>	960	4800	<b>70</b>	1300	6500
<b>250</b>	760	3800	<b>120</b>	1040	5200	<b>40</b>	1460	7300
<b>200</b>	900	4500	<b>85</b>	1120	5600	<b>15</b>	1800	9000

По запросу для увеличения допустимых нагрузок доступны усиленные подшипники

табл. 2

**P701C-S6...** Лапы

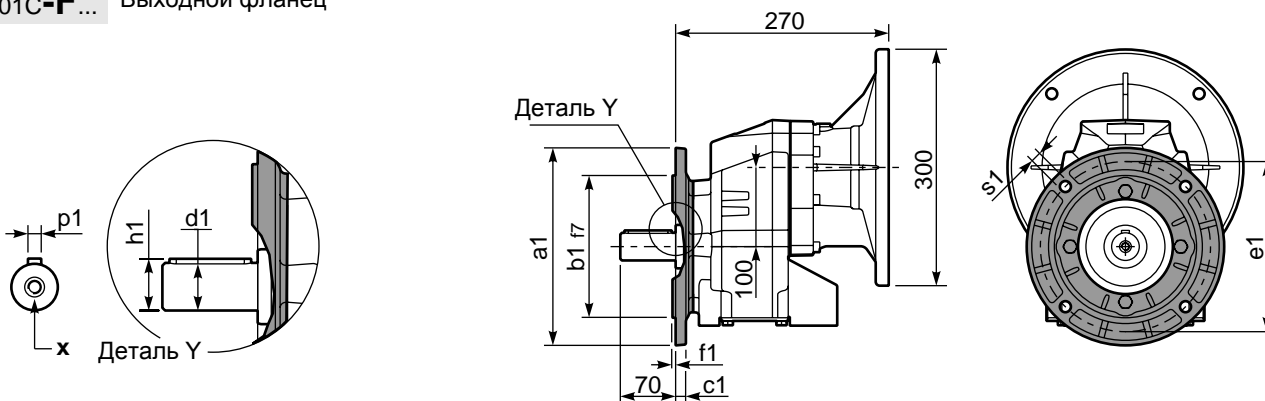
Вес редуктора С фланцем **36,0 кг**  
С лапами **39,5 кг**



**Лапы**

Тип лап	Аналог	G	H	R	L	S	H1	O	øl	Макс. фланец В5	Артикул
<b>B4</b>	412/3	19,5	130	180	149,5	216	290	25	14	-	KC70.9.022
<b>S6</b>	67	30	130	150	195	210	290	25	14	-	KC70.9.024
<b>H5</b>	025/253	35	160	170	175	220	320	30	16	-	KC70.9.023
-	-	-	-	-	-	-	-	-	-	-	-
-	-	-	-	-	-	-	-	-	-	-	-

**P701C-F...** Выходной фланец



**\*Возможный выходной вал**

	Вал - d1	p1	h1	x
Стандартный	ø 35x70	10	38	M10x22
На заказ	ø 38x70	10	41	M10x25
	ø 40x80	12	43	M10x28

**Возможные выходные фланцы**

a1 ø	b1	c1	e1	f1	s1	Артикул
200	130	11	165	3,5	11	KC70.9.012
250	180	13	215	4	14	KC70.9.013
-	-	-	-	-	-	-

Комплектуется фланцем и лапами только по заказу. Совместимость уточняйте отдельно.

**P701C-N...** Базовое исполнение

