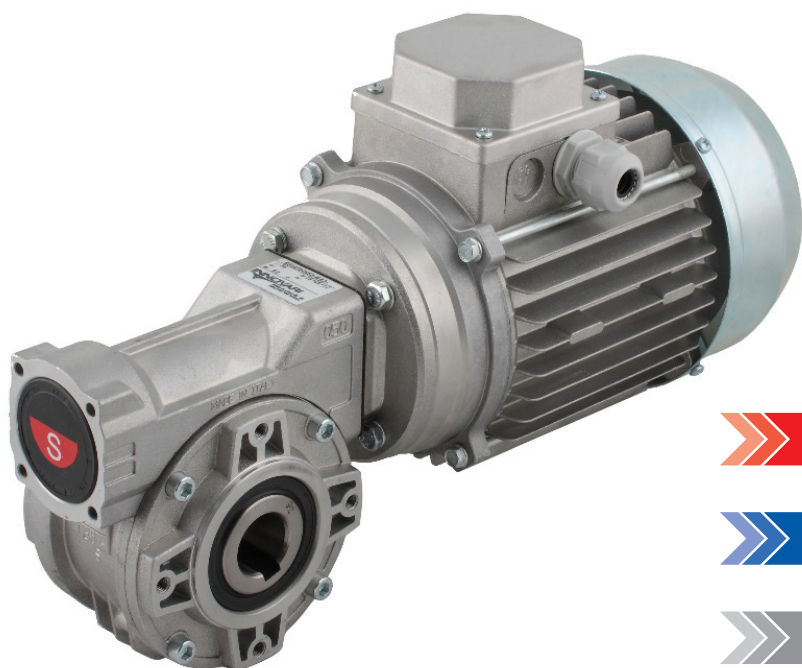


# INNOVARI

MADE IN ITALY   
ADAPTED FOR RUSSIA

## МОТОР-РЕДУКТОРЫ



**ДИЗАЙН**



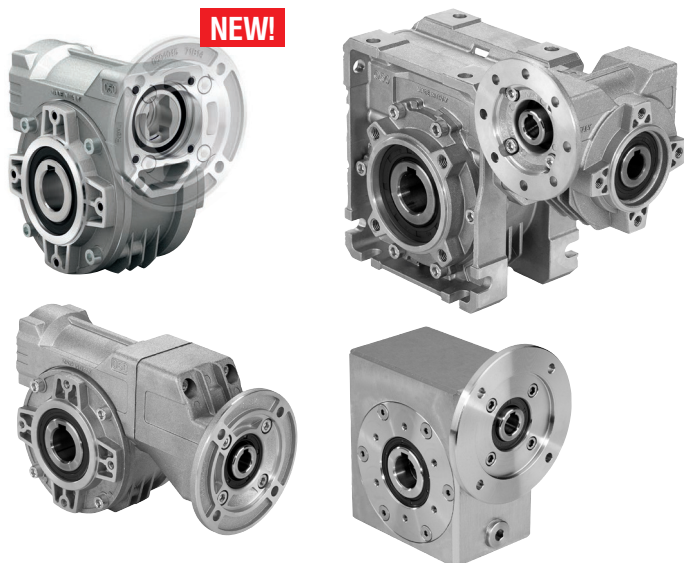
**НАДЕЖНОСТЬ**



**ДОСТУПНОСТЬ**

# РЕДУКТОРЫ

## ЧЕРВЯЧНЫЕ



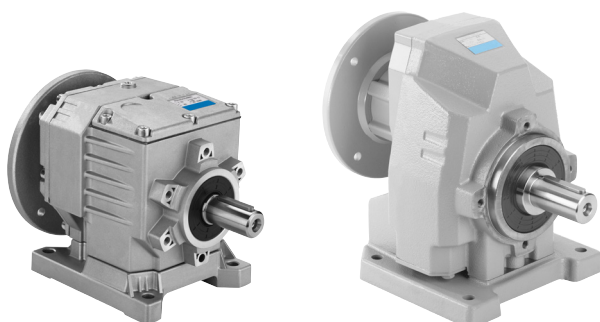
Выходной момент	до 1550 Нм
Передаточное число	5-10000
Выходные валы, Ø	полые от 14 до 50 мм
Корпус	алюминий/чугун/ нержавеющая сталь

**НОВИНКА!** Червячные редукторы с входным валом под муфту:

- базовая часть редукторов герметична даже без моторного фланца
- материал муфт: алюминиевый сплав и специальный полимер – полиамид



## ЦИЛИНДРИЧЕСКИЕ



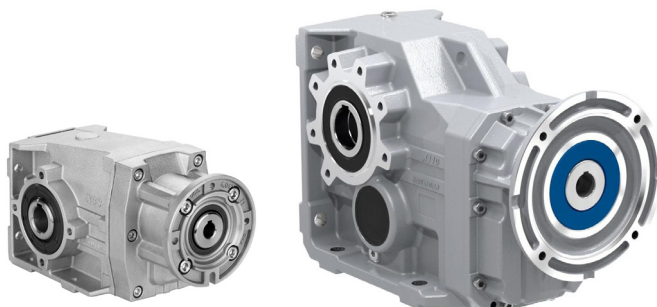
Выходной момент	до 4600 Нм
Передаточное число	1,57 – 480,16
Выходные валы, Ø	выступающие от 14 до 70 мм
Корпус	алюминий/чугун

## НАСАДНЫЕ



Выходной момент	до 2100 Нм
Передаточное число	2,91 - 680,03
Выходные валы, Ø	полые от 25 до 55 мм
Корпус	алюминий/чугун
Втулки для реактивной штанги в комплекте	

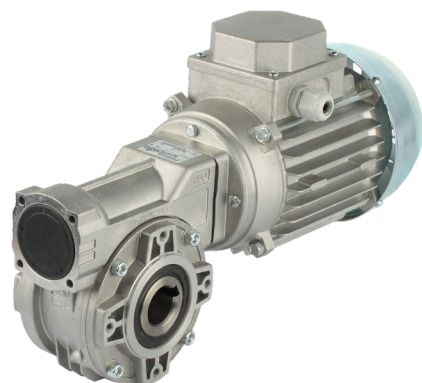
## ЦИЛИНДРО-КОНИЧЕСКИЕ



Выходной момент	до 4600 Нм
Передаточное число	4,83 – 821,70
Выходные валы, Ø	полые от 18 до 70 мм
Корпус	алюминий/чугун

# МОТОР-РЕДУКТОРЫ

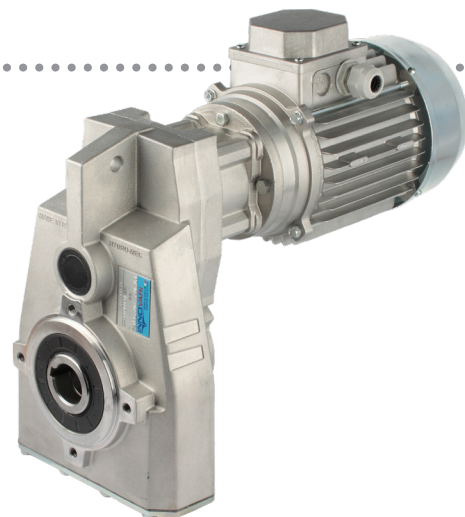
## »»» ЧЕРВЯЧНЫЕ



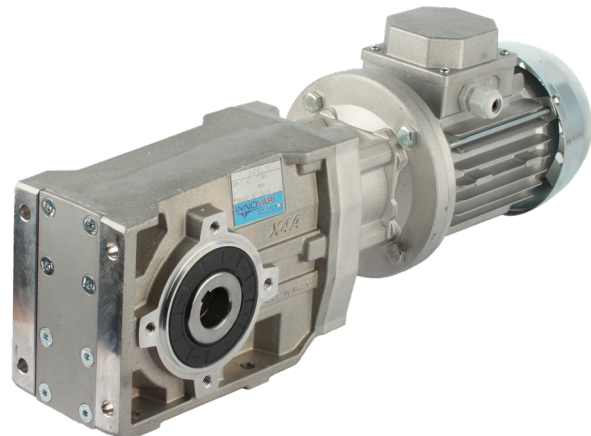
## »»» ЦИЛИНДРИЧЕСКИЕ



## »»» НАСАДНЫЕ



## »»» ЦИЛИНДРО-КОНИЧЕСКИЕ



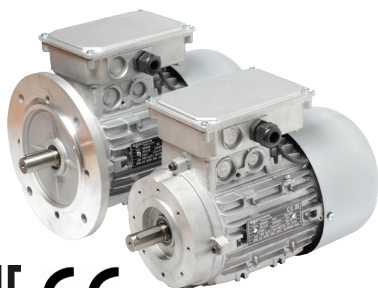
# ЭЛЕКТРОДВИГАТЕЛИ

## »» ОБЩЕПРОМЫШЛЕННЫЕ ТРЁХФАЗНЫЕ, ОДНОФАЗНЫЕ



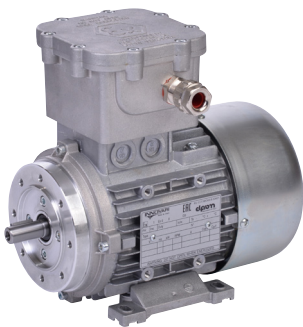
EAC c  us CE

## »» С ТОРМОЗОМ



EAC CE

## »» ВЗРЫВОЗАЩИЩЕННЫЕ



EAC IP66



Сертификат EAC для работы во взрывоопасных средах.

## »» В СПЕЦИАЛЬНОМ ИСПОЛНЕНИИ КОРПУСОВ



Устойчивы к агрессивным средам в пищевой и химической промышленности. Выдерживают SIP-мойку.

Мощности трёхфазных	от 0,09 до 45 кВт (доступны мощности в корпусах уменьшенных габаритов)
Мощности однофазных	от 0,09 до 2,2 кВт (доступны мощности в корпусах уменьшенных габаритов)
Схема включения обмоток	«Y»/«Δ» (380В/220В)
Скорость	1000/1500/3000 об/мин
Крепление	фланцевое В14 (8 крепежных отверстий), В5
Степень защиты корпусов	IP55
Класс изоляции обмоток	F (до 155 °С)
Доступные опции	встроенный термодатчик, антиконденсатный подогреватель
Сертификаты	EAC (Таможенного союза) CE (Европейского союза) UL (США)

Мощности трёхфазных	от 0,09 до 7,5 кВт
Схема включения обмоток	«Y»/«Δ» (380В/220В)
Скорость	1500 об/мин
Крепление	фланцевое В14 (8 крепежных отверстий), В5, на лапах (В34, В35)
Степень защиты корпусов	IP55
Класс изоляции обмоток	F (до 155 °С)
Сертификаты	EAC (Таможенного союза) CE (Европейского союза)

Мощности трёхфазных	от 0,09 до 5,5 кВт
Схема включения обмоток	«Y»/«Δ» (380В/220В)
Скорость	1500/3000 об/мин
Крепление	фланцевое В14 (8 крепежных отверстий), В5, на лапах (В34, В35)
Степень защиты корпусов	IP66
Класс изоляции обмоток	F (до 155 °С)
Взрывозащита	1ExdIICT4
Доступные опции	встроенный температурный датчик
Сертификаты	EAC (Таможенного союза)

Мощности трёхфазных	от 0,12 до 2,2 кВт
Схема включения обмоток	«Y»/«Δ» (380В/220В)
Скорость	1500 об/мин
Крепление	фланцевое В14, В5
Степень защиты корпусов	IP69K
Класс изоляции обмоток	F (до 155 °С)
Корпус	гладкие из нержавеющей стали AISI316L, из алюминия
Уплотнительные кольца крышки и винтов	вайтон
Кабельный ввод	стандарт EHEDG для корпусов из нержавеющей стали



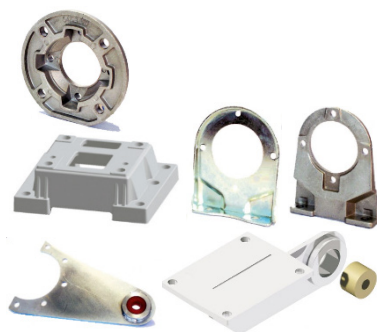
# ОПЦИИ ДЛЯ РЕДУКТОРОВ

## КРЕПЛЕНИЯ

ФЛАНЦЫ ВЫХОДНЫЕ

ЛАПЫ

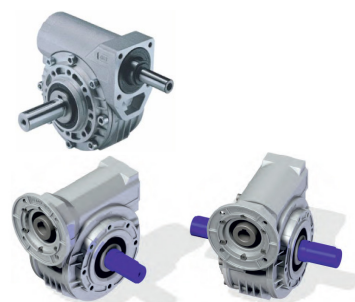
РЕАКТИВНЫЕ ШТАНГИ



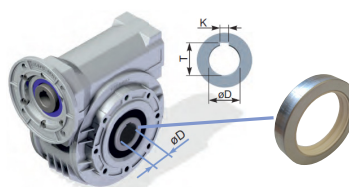
## ВАЛЫ

ВХОДНОЙ ВЫСТУПАЮЩИЙ

ВЫХОДНОЙ ВЫСТУПАЮЩИЙ  
ОДНО- И ДВУХСТОРОННИЙ

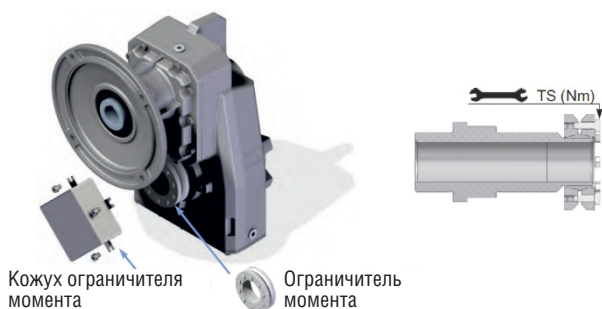


ВЫХОДНОЙ ВАЛ  
ИЗ НЕРЖАВЕЮЩЕЙ  
СТАЛИ С ВЫХОДНЫМИ  
САЛЬНИКАМИ ИЗ ВАЙТОНА  
В НЕРЖАВЕЮЩЕМ КОЖУХЕ



Редуктор	∅ D	T	K
030, Q30	14	16,3	5
045, Q45	18	20,8	6
050, Q50	25	28,3	8
063, Q63	25	28,3	8
63A, Q63	28	31,3	8
Q75	30	33,3	8
085, Q85	35	38,3	10
110, Q11	42	45,3	12

## ОГРАНИЧИТЕЛЬ МОМЕНТА



Кожух ограничителя  
момента

Ограничитель  
момента

## МАСЛО

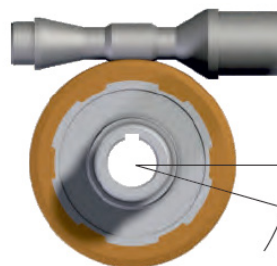


Стандартное синтетическое до  $-20^{\circ}\text{C}$

Низкотемпературное до  $-40^{\circ}\text{C}$

Для пищевых применений до  $-33^{\circ}\text{C}$

## УМЕНЬШЕННЫЙ ЛЮФТ 10' червячных редукторов



Редуктор	Опция
030	—
045	доступна
050	доступна
063 / 63A	доступна
085	доступна
110	—

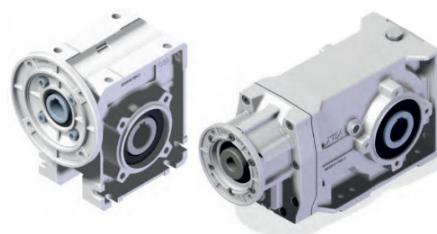
## РОЛИКОВЫЕ ПОДШИПНИКИ радиально-упорные



Монтируются на входном и выходном  
валах редукторов.

Увеличивают допустимые осевые  
и радиальные нагрузки в 1,5 раза.

## АНТИКОРРОЗИЙНОЕ ПОКРЫТИЕ для червячных и цилиндро-конических редукторов

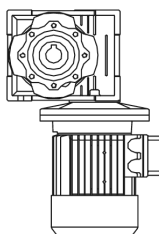


Защищает  
корпусы  
редукторов  
от коррозии  
из-за  
воздействия  
агрессивных  
сред.

## ДВОЙНЫЕ САЛЬНИКИ



Обеспечивают  
длительный режим  
работы редуктора  
в монтажном  
положении V6,  
защищая его  
от протечек масла.



## ЗАЩИТНЫЕ КРЫШКИ червячных редукторов

Защищают оператора  
от травм при попадании  
рук или элементов  
одежды во вращающийся  
выходной вал.



# ОПЦИИ ДЛЯ ЭЛЕКТРОДВИГАТЕЛЕЙ

## ▶▶▶ ПРЕОБРАЗОВАТЕЛИ ЧАСТОТЫ

**INNOVERT**



## ▶▶▶ НЕЗАВИСИМАЯ ВЕНТИЛЯЦИЯ

**INNORED**



## ▶▶▶ ЭНКОДЕРЫ

 **Baumer**

**КОНТАКТЫ**

